

ภาคผนวก

ภาคผนวก ก **สำเนาหนังสือที่เกี่ยวข้อง**

ภาคผนวก ก-1 สำเนาหนังสือแจ้งผลการพิจารณารายงานการวิเคราะห์
ผลกระทบต่อสิ่งแวดล้อม โครงการ เค-อมตะ 1 (K-Amata 1)
ของ บริษัท แสตนลิริ จำกัด (มหาชน)

ภาคผนวก ก-2 สำเนาหนังสืออนุญาตขึ้นทะเบียนห้องปฏิบัติการวิเคราะห์

ภาคผนวก ก-3 สำเนาใบรับหนังสือแจ้งการก่อสร้าง คัดแปลง รื้อถอนอาคาร (แบบ ขพ.4)

ภาคผนวก ข **สำเนาเอกสารประกอบผลการปฏิบัติตามมาตรการป้องกันและแก้ไขผลกระทบต่อสิ่งแวดล้อม**

ภาคผนวก ข-1 ภาพถ่ายประกอบผลการปฏิบัติตามมาตรการป้องกันและแก้ไขผลกระทบต่อสิ่งแวดล้อม

ภาคผนวก ข-2 แบบฟอร์มรับเรื่องร้องเรียน

ภาคผนวก ข-3 เอกสารขั้นตอนการทำงานอย่างปลอดภัย

ภาคผนวก ข-4 เอกสารตรวจสอบ ปจ.1

ภาคผนวก ข-5 เอกสารแจ้งทำงานเกินเวลา

ภาคผนวก ข-6 เอกสารตรวจสอบรถบรรทุก

ภาคผนวก ข-7 เอกสารจ้างผู้รับเหมา

ภาคผนวก ข-8 เอกสารสำรวจสภาพแวดล้อมและสภาพอาคารข้างเคียง

ภาคผนวก ข-9 ใบเสร็จเก็บขนมูลฝอย

ภาคผนวก ข-10 เอกสารตรวจสอบตู้จ่ายไฟฟ้าของโครงการ

ภาคผนวก ข-11 เอกสารตรวจสอบเครื่องมือหรืออุปกรณ์ไฟฟ้าของโครงการ

ภาคผนวก ข-12 เอกสารกฎระเบียบความปลอดภัยในโครงการ

ภาคผนวก ข-13 เอกสารตรวจสอบถึงดับเพลิง

ภาคผนวก ข-14 เอกสารการอบรมการใช้อุปกรณ์ดับเพลิงขั้นพื้นฐาน

ภาคผนวก ข-15 เอกสารระเบียบปฏิบัติเจ้าหน้าที่รักษาความปลอดภัย

ภาคผนวก ข-16 เอกสารตรวจสอบอุปกรณ์ป้องกันอันตรายส่วนบุคคล

ภาคผนวก ข-17 เอกสารประกันภัยของโครงการ

ภาคผนวก ข-18 เอกสารประกันสังคม

ภาคผนวก ข-19 เอกสารกฎระเบียบประจำบ้านพักคนงาน

ภาคผนวก (ต่อ)

ภาคผนวก ค **สำเนาเอกสารประกอบผลการติดตามตรวจสอบผลกระทบสิ่งแวดล้อม**

ภาคผนวก ค-1 ใบรับรองผลการตรวจวิเคราะห์คุณภาพอากาศในบรรยากาศ

ภาคผนวก ค-2 ใบรับรองผลการตรวจวิเคราะห์ระดับเสียงทั่วไป

ภาคผนวก ค-3 ใบรับรองผลการตรวจวิเคราะห์ความสั่นสะเทือน

ภาคผนวก ค-4 ใบรับรองผลการตรวจวิเคราะห์คุณภาพน้ำทิ้ง

ภาคผนวก ง **สำเนาเอกสารการสอบเทียบเครื่องมือตรวจวัด**

ภาคผนวก ง-1 ใบรับรองสอบเทียบเครื่องมือตรวจวัดคุณภาพอากาศในบรรยากาศ

ภาคผนวก ง-2 ใบรับรองสอบเทียบเครื่องมือตรวจวัดระดับเสียงทั่วไป

ภาคผนวก ง-3 ใบรับรองสอบเทียบเครื่องมือตรวจวัดความสั่นสะเทือน

ภาคผนวก ง-4 ใบรับรองสอบเทียบเครื่องมือตรวจวัดคุณภาพน้ำทิ้ง

ภาคผนวก จ **สำเนาเอกสารกฎหมายที่เกี่ยวข้อง**

ภาคผนวก จ-1 มาตรฐานคุณภาพอากาศในบรรยากาศ

ภาคผนวก จ-2 มาตรฐานระดับเสียงทั่วไป

ภาคผนวก จ-3 มาตรฐานความสั่นสะเทือน

ภาคผนวก จ-4 มาตรฐานคุณภาพน้ำทิ้ง



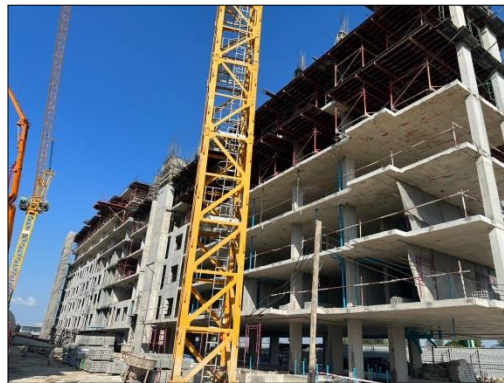
รูปที่ 1 กล่องรับเรื่องร้องเรียน



รูปที่ 2 รั้วรอบโครงการและบริเวณโดยรอบ



รูปที่ 3 ป้ายประชาสัมพันธ์โครงการบริเวณด้านหน้าโครงการ



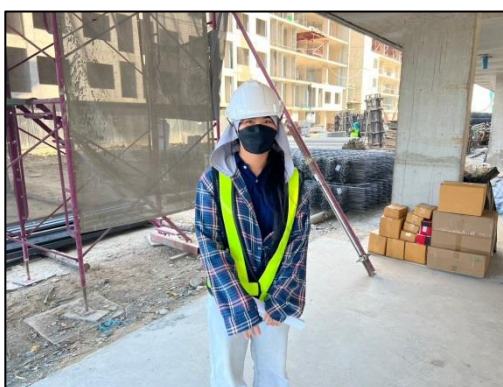
รูปที่ 4 แผงกันตรอบตัวอาคาร



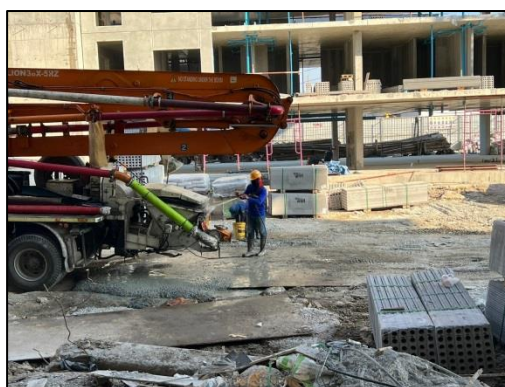
รูปที่ 5 Mesh Sheet รอบตัวอาคาร



รูปที่ 6 การจัดเก็บวัสดุ อุปกรณ์ เครื่องมือที่ใช้ในงานก่อสร้างให้วางอย่างเป็นระเบียบ



รูปที่ 7 เจ้าหน้าที่ จป. ประจำโครงการ



รูปที่ 8 คนงานฉีดพรมน้ำบริเวณพื้นที่ก่อสร้าง



รูปที่ 9 กิจกรรม Safety Talk



รูปที่ 10 วัสดุสำเร็จรูป



รูปที่ 11 ทางเข้า-ออกปิดทึบ



รูปที่ 12 เจ้าหน้าที่รักษาความปลอดภัยของโครงการ



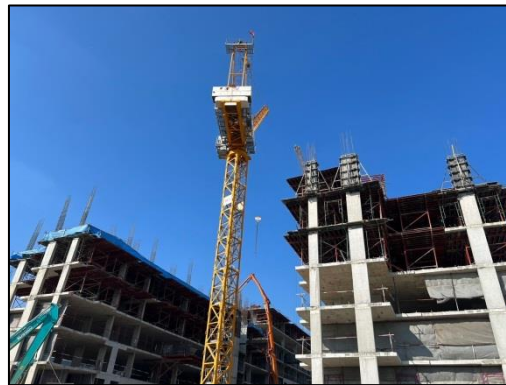
รูปที่ 13 คนงานทำความสะอาดบริเวณ โครงการ และพื้นที่ข้างเคียง



รูปที่ 14 พื้นที่เก็บเศษวัสดุรอนำไปกำจัดนอกโครงการ



รูปที่ 15 พื้นที่สำหรับล้างล้อรถก่อนออกนอกโครงการ



รูปที่ 16 เครื่องจักรภายในพื้นที่โครงการ



รูปที่ 17 คนงานควบคุมและลดปริมาณน้ำไหลและน้ำโคลนบนพื้นที่ก่อสร้าง



รูปที่ 18 ผ้าใบคลุมวัสดุก่อสร้างในพื้นที่โครงการ



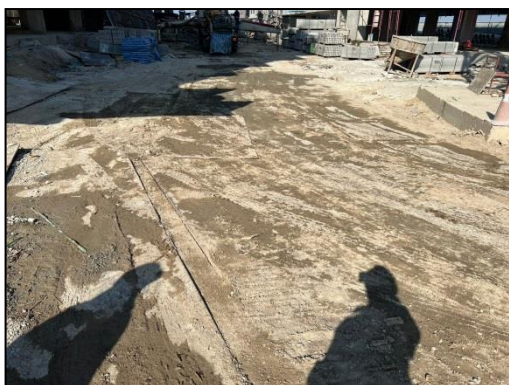
รูปที่ 19 สเปรย์น้ำภายในพื้นที่โครงการ



รูปที่ 20 ถังขยะภายในพื้นที่โครงการ



รูปที่ 21 ปูนซีเมนต์บรรจุในภาชนะที่มิดชิด



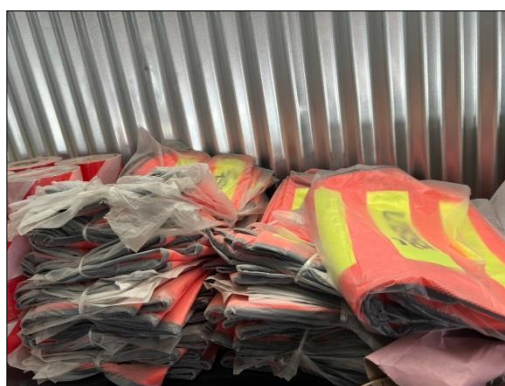
รูปที่ 22 ถนนภายในพื้นที่โครงการ



รูปที่ 23 เจ้าหน้าที่จากโครงการเข้าพบผู้พักอาศัยข้างเคียงพื้นที่โครงการ



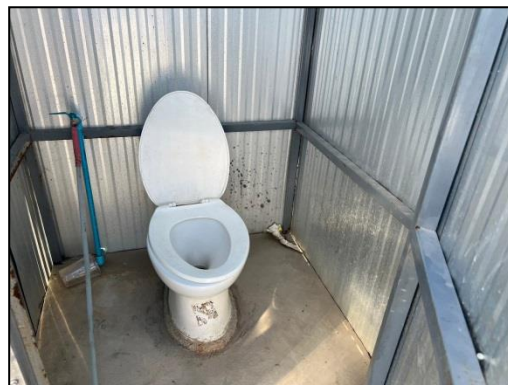
รูปที่ 24 อุปกรณ์ป้องกันภัยส่วนบุคคล



รูปที่ 24 (ต่อ) อุปกรณ์ป้องกันภัยส่วนบุคคล



รูปที่ 25 คนงานสวมใส่อุปกรณ์ป้องกันภัยส่วนบุคคล



รูปที่ 26 ห้องน้ำภายในพื้นที่โครงการ



รูปที่ 27 บ่อเกรอะภายในพื้นที่โครงการ



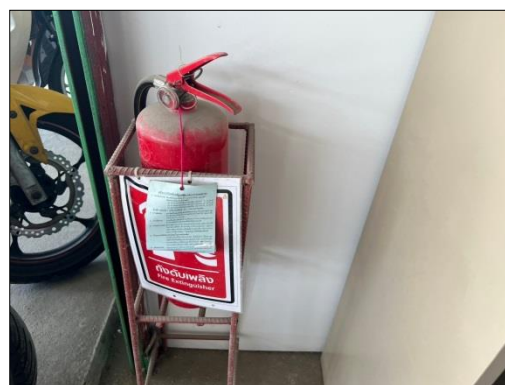
รูปที่ 28 ถังสำรองน้ำในโครงการ



รูปที่ 29 รางระบายน้ำ



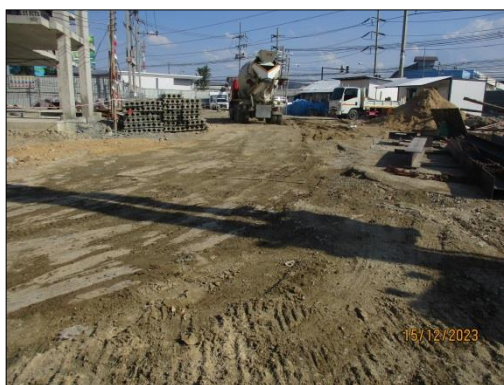
รูปที่ 30 พื้นที่สูบบุหรี่



รูปที่ 31 ถังดับเพลิงภายในโครงการ



รูปที่ 32 ป้ายแสดงทางเข้า-ออกโครงการ



รูปที่ 33 พื้นที่จอร์รถบรรทุก



รูปที่ 34 ป้ายประกาศด้านหน้าโครงการ



รูปที่ 34 (ต่อ) ป้ายประกาศด้านหน้าโครงการ



รูปที่ 35 ป้ายเตือนอันตรายภายในพื้นที่โครงการ



รูปที่ 36 ป้อม รปภ. ด้านหน้าโครงการ



รูปที่ 37 อุปกรณ์ปฐมพยาบาลเบื้องต้น



รูปที่ 38 คนงานแต่งตัวมิดชิด



รูปที่ 39 ผ้าใบปิดคลุมรถบรรทุก



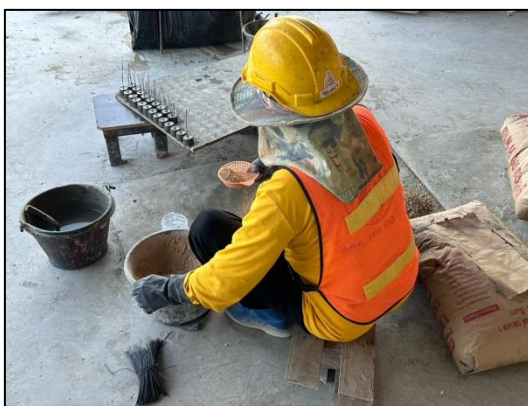
รูปที่ 40 น้ำดื่มสะอาดสำหรับคนงาน



รูปที่ 41 พักผ่อนสำหรับคนงานในบริเวณพื้นที่ก่อสร้าง



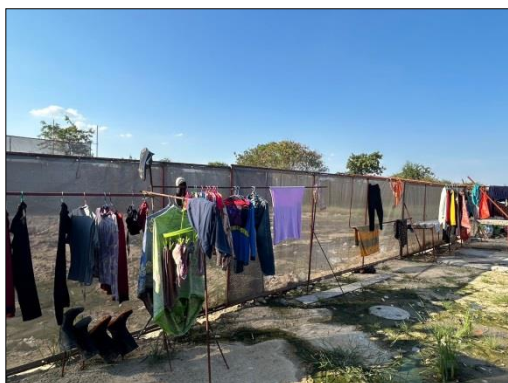
รูปที่ 42 ป้ายห้ามสูบบุหรี่



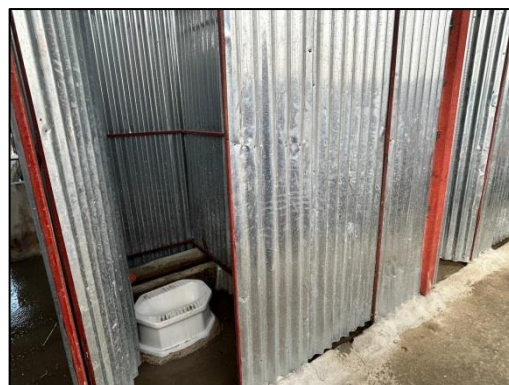
รูปที่ 43 คนงานสวมใส่เสื้อผ้าที่มิดชิด และสวมถุงมือทุกครั้งที่จะต้องสัมผัสผงปูนซีเมนต์



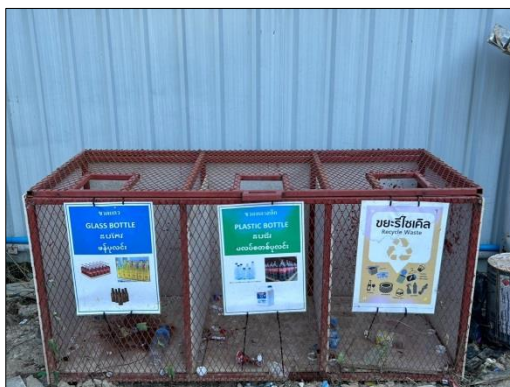
รูปที่ 44 บ้านพักคนงาน



รูปที่ 45 รั้วทึบบริเวณบ้านพักคนงาน



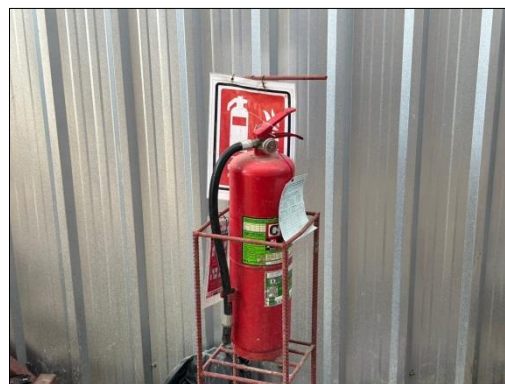
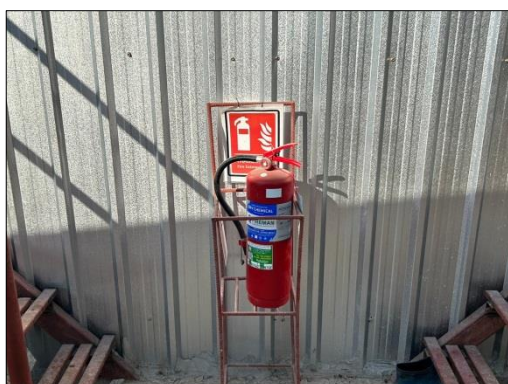
รูปที่ 46 ห้องน้ำ ห้องส้วม ลานซักผ้า บริเวณบ้านพักคนงาน



รูปที่ 47 ถังขยะภายในบ้านพักคนงาน



รูปที่ 48 ถังสำรองน้ำใช้ภายในบ้านพักคนงาน



รูปที่ 49 อุปกรณ์ดับเพลิงภายในบ้านพักคนงาน



รูปที่ 50 การสูบล้างพื้นที่



รูปที่ 51 คนงานทำความสะอาดห้องน้ำ



รูปที่ 52 คนงานฉีดพรมน้ำถนนในโครงการ



รูปที่ 53 คนงานติดป้ายชื่อ